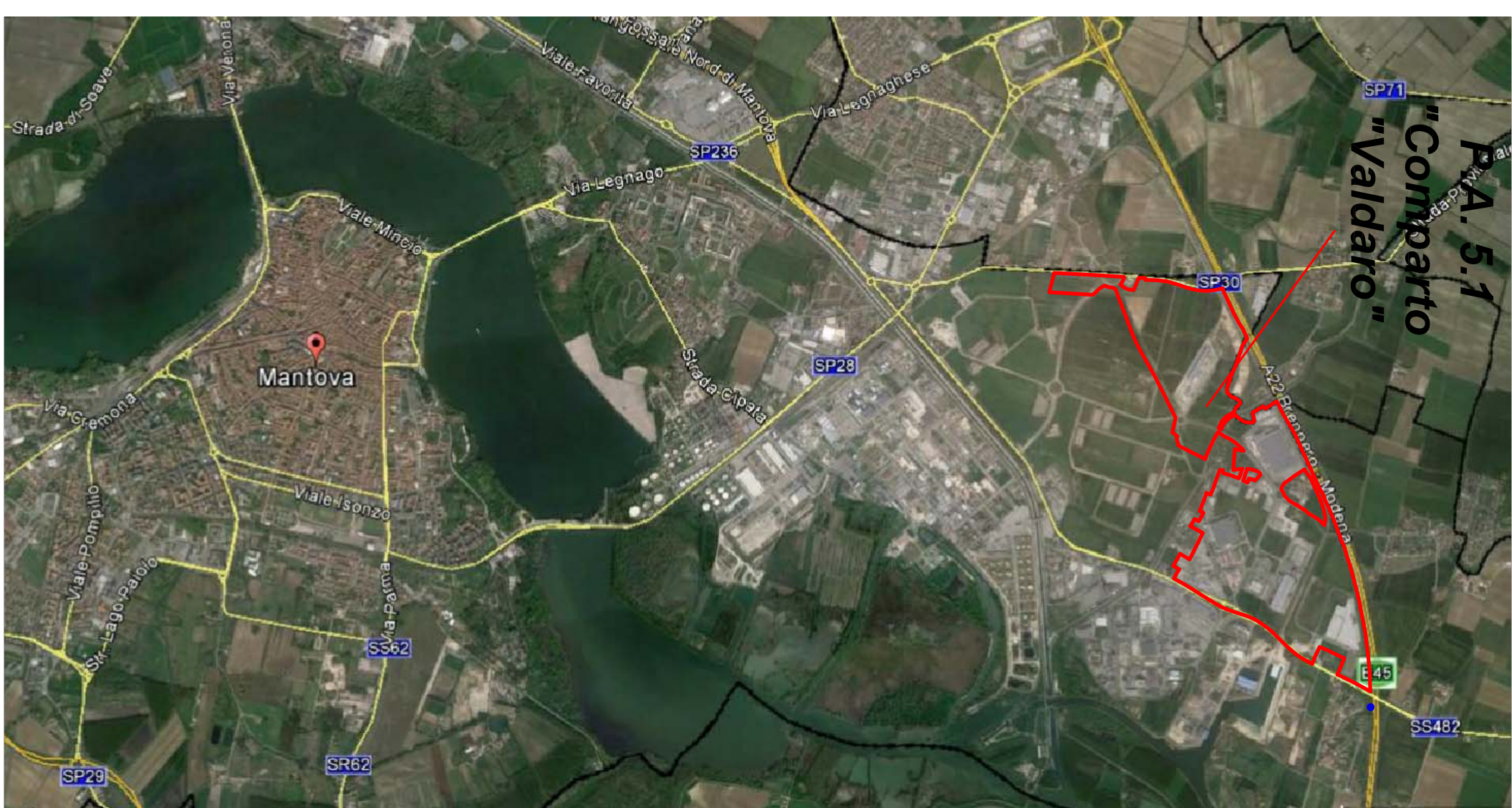


- Perimetro P.I.P. proposto
- Rete acque reflue
- Rete acque meteoriche
- Rete acquedottistica
- Rete gas media pressione
- Rete gas bassa pressione
- Cavidotto Telecom
- Cavidotto Enel media tensione
- Cavidotto Enel bassa tensione
- Cavidotto illuminazione pubblica
- Pipeline
- Predisposizione cavidotti fibra ottica
- Rete SNAM
- Rete ENIPower



COMUNE DI MANTOVA

**VARIANTE AL PIANO PER INSEDIAMENTI  
PRODUTTIVI - P.A. 5.1 - COMPARTO "VALDARO"  
E AL P.G.T.**

Schema delle reti tecnologiche come da tavola n.7 approvata "Schema delle opere di urbanizzazione" - ottobre 2004

**Commercio**

**Valdaro S.p.A. in liquidazione**

Via Giordano di Capri, n. 10 - Mantova  
C.F. 01259630205

**Progettista**

**Studio Marinelli**

**Ambiente Costruzioni Energia Sicurezza Territorio**

46100 Mantova - Via Alpi, 4  
Telefono: 0376 374166 - 3358037483  
Email: alberto@studioinmarinelli.eu  
P.IVA 02358012008

*Timbro e firma*



SCALA	DATA	DOC.	REV.
Vedi disegno	GENNAIO 2018	A.1.1	r.02

Il progettista si riserva, a termini di legge, la proprietà del presente progetto. La riproduzione anche parziale è vietata.